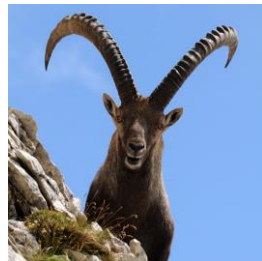


# Jahres-Programm 2020



## Januar bis Juni

## Grundkurs – Vögel in Ob- und Nidwalden

**Theorie:** jeweils am Mittwoch, 22. und 29. Januar, 25. März, 6. Mai, 3. Juni; je 19.30–21.30 Uhr; Schulhaus Dorf, Hergiswil

**Exkursionen:** jeweils am Samstagmorgen, 1. Februar, 28. März, 9. Mai und 6. Juni, im Raum Nid- und Obwalden

**Ausrüstung:** Feldstecher für die Exkursionen empfehlenswert.

**Voraussetzungen:** Interesse an der Vogelwelt – Vorkenntnisse nicht nötig!

**Leitung:** Susanne Blättler, Ennetbürgen; Feldornithologin, Lehrerin

**Kosten:** Fr. 150.– (Mitglied Pro Natura UW Fr. 120.–)

**Anmeldung:** bis 10. Januar an susanne.blaettler@kfnmail.ch, 041 620 52 06

*Welche Vögel besuchen im Winter dein Futterhäuschen? Welcher Greifvogel kreist da am Himmel? Wessen Gesang hörst du morgens beim Aufwachen?*

*Lerne an unserem Kurs in Theorie und Praxis 60 Vogelarten, ihre Lebensräume und vieles über die Biologie der Vögel kennen.*

## Januar

## Familienexkursion: Wasservögel

Für Familien mit Kindern ab 6 Jahren

**Datum:** Sa, 25. Januar

**Zeit:** 13.30–16.00 Uhr

**Treffpunkt:** Bahnhof Stansstad

**Leitung:** Susanne Blättler

**Kosten:** keine

**Anmeldung:** bis 18. Januar an [www.naturiamo.ch](http://www.naturiamo.ch); zusammen mit **natur & umwelt ob- nidwalden**

*Wir suchen und beobachten Vögel am See in Stansstad.*

*Wie erkennen wir die Vogelarten? Welches sind Wintergäste? Wovon ernähren sie sich?*

## Februar bis Mai

## Werde selber aktiv – Spring alive / erlebter Frühling

**Datum:** Februar bis Mai

**Zeit:** Vogelzugperiode

**Ort:** Nid- und Obwalden

**Träger / Info:** [www.springalive.net](http://www.springalive.net)

**Beobachtungen melden an:** [www.springalive.net/](http://www.springalive.net/) oder susanne.blaettler@kfnmail.ch, 041 620 52 06

*Meldet eure Erstbeobachtung der folgenden ausgewählten Arten: Weissstorch, Kuckuck, Mauersegler, Bienenfresser und Rauchschwalbe.*

**März**

**Exkursion Klingnauer Stausee – Besuch des neuen Naturzentrums**

**Datum:** Sa, 21. März  
**Zeit:** ganzer Tag  
**Treffpunkt:** Stans Bhf 6.20 Uhr oder Luzern Bhf 7.00 Uhr  
**Mitnehmen:** Feldstecher, evtl. Fernrohr, Verpflegung, dem Wetter angepasste Kleidung

**Leitung:** Martin Brun, Stans  
**Anmeldung:** bis 19. März an Martin Brun (079 135 61 69) oder brun-georgescu@bluewin.ch  
**Kosten:** Bahnbillett, Eintritt Naturzentrum

*Der Klingnauer Stausee und die umliegenden Auengebiete gehören zu den wichtigsten Feuchtgebieten der Schweiz. Auf der Wanderung von Döttingen nach Koblenz (5 km) beobachten wir Brut- und Zugvogelarten und machen im neu eröffneten Naturzentrum Halt.*

**April**

**GV Pro Natura Unterwalden**

**Datum:** siehe ab Januar 2020 bei Pro Natura Unterwalden, www.pronatura-uw.ch

Die IG Haubenmeise ist eine Untergruppe von Pro Natura UW.

*Die GV bietet wie immer Gelegenheit, Gleichgesinnte zu treffen.*

Formatierte Tabelle  
hat formatiert: Schriftfarbe: Rot

**April**

**Vogelpirsch NW – Stansstad, Fürigen, Bürgenstock**

**Datum:** Sa, 4. April  
**Zeit:** 7.15–11.15 Uhr  
**Treffpunkt:** Bahnhof Stansstad  
**Kondition:** mittel

**Leitung:** Max Kiser, Stansstad  
**Anmeldung:** keine  
**Mitnehmen:** Feldstecher, Znüni  
**Kosten:** Busfahrt

*Wir wandern vom Bahnhof dem See entlang bis zur Harissenbucht (Wasservögel); über Fürigen, Oberschilt und Schiltgrat (Waldvögel) bis zum Bürgenstock.*

**April**

**Augenschein – Ein Garten für Vögel**

**Datum:** Sa, 25. April  
**Zeit:** 9.00–12.00 Uhr  
**Ort:** Garten von Familie Mattmann Schmid in Sachseln  
**Treffpunkt:** Parkplatz Schulhaus Türli, Sachseln

**Leitung:** Daniel Egger, Kerns, und Susanne Blättler, Ennetbürgen  
**Anmeldung:** bis 18. April an susanne.blaettler@kfnmail.ch  
**Kosten:** keine  
**Mitnehmen:** Notizmaterial

*Unter fachkundiger Leitung nehmen wir einen Garten in Sachseln unter die Lupe: Was macht einen Garten vogelfreundlich? Worauf soll geachtet werden?*

**Mai**

**Werde selber aktiv – Stunde der Gartenvögel**

**Datum:** Do, 7., bis So, 10. Mai  
**Ort:** Beobachtung während einer Stunde in einem Garten oder Park

**Meldungen an:** www.birdlife.ch/  
Stunde der Gartenvögel  
**Infos:** 041 620 52 06  
susanne.blaettler@kfnmail.ch

*Beobachte während einer Stunde in deinem Garten oder in einem nahen Park alle Vogelarten und notiere deine Beobachtungen.*

**Juni**

**Exkursion Bergvögel – Niederrickenbach**

**Datum:** Sa, 6. Juni  
**Zeit:** ganzer Tag  
**Treffpunkt:** 4.45 Uhr Talstation Niederrickenbach; Bergfahrt 5 Uhr  
**Kosten:** Bergfahrt  
**Verpflegung:** aus dem Rucksack; Einkehrmöglichkeit

**Leitung:** Valo Bütler, Stans  
**Anmeldung:** bis 5. Juni mittags bei Valo Bütler, 079 215 61 38  
**Mitnehmen:** Feldstecher, Wanderschuhe, dem Wetter angepasste Kleider, evtl. Stöcke

*Wir erkunden die vielfältige Vogelwelt auf den Alpweiden und im Bergwald. Route wird Wetter und Teilnehmenden angepasst.  
**In Zusammenarbeit mit Maria-Rickenbach Tourismus***

# Wir feiern mit euch 50 Jahre pro natura Unterwalden

## Juni

### Naturperlen am Bürgenstock – GEO-Tag der Natur

**Datum:** Sa, 20. Juni  
**Zeit:** ganzer Tag, Infostände und Rahmenprogramm, 16 Uhr Präsentation der Ergebnisse  
**Ort:** Jugendkulturhaus Nidwalden Senkel, Stans, und Gegend rund um den Bürgenstock

**Leitung:** Roman Graf, Luzern  
**Infos:** Ab März wird das ganze Programm im «Pro Natura lokal» 1/2020 und auf folgender Website aufgeschaltet sein:  
[www.pronatura-uw.ch](http://www.pronatura-uw.ch)

*ExpertInnen aus Botanik und Zoologie suchen während 24 Stunden möglichst viele Arten. Wir sind mit einer Standaktion dabei. Auf Kurzexkursionen können vielfältige Naturperlen rund um den Bürgenstock erlebt werden.*

### 50-Jahr-Jubiläum Pro Natura – Fest und Brutvogelatlas mit NW-Schwerpunkt

**Datum:** Fr, 19., und Sa, 20. Juni  
**Zeit:** Fr, 19.30 Uhr Präsentation Brutvogelatlas und Apéro  
**Zeit:** Sa, ab 17.30 Uhr Fest  
**Ort:** Jugendkulturhaus Nidwalden Senkel, Stans

**Anmeldung für das Fest:**  
Ab März wird das ganze Programm im «Pro Natura lokal» 1/2020 und auf folgender Website aufgeschaltet sein:  
[www.pronatura-uw.ch](http://www.pronatura-uw.ch)

*Wir feiern den 50. Geburtstag von Pro Natura Unterwalden mit Rückblicken, Essen, Musik, gemütlichem Zusammensein und einer bäumigen Überraschung.*



## September

### Hagneck-Delta am Bielersee

**Datum:** So, 20. September  
**Zeit:** ganzer Tag  
**Anreise:** ÖV oder Fahrgemeinschaften  
Infos dazu und zum Treffpunkt erfolgen nach der Anmeldung.

**Leitung:** Do Häberling, Zürich  
**Anmeldung:** bis 10. Sept. an [susanne.blaettler@kfnmail.ch](mailto:susanne.blaettler@kfnmail.ch)  
**Kosten:** Fahrkosten  
**Mitnehmen:** Feldstecher, evtl. Fernrohr, Verpflegung

*Beim neuen Wasserkraftwerk wurde der Fluss renaturiert, mit Fischtreppe, Auenwald und Kiesinseln. Am Bielersee rasten verschiedene Limikolen. Auch verschiedene Entenarten und Kleinvögel auf dem Zug sind zu erwarten.*

## Oktober

### Erlebnistag Zugvögel – EuroBirdwatchDay

**Datum:** Sa, 3. Oktober;  
Verschiebedatum So, 4. Oktober  
**Zeit:** ganzer Tag  
**Treffpunkt:** 6.15 Uhr Talstation Niederrickenbach, Abfahrt 6.30 Uhr.  
**Verpflegung:** aus dem Rucksack, Einkehrmöglichkeiten

**Leitung:** Valo Bütler, Stans  
**Anmeldung:** bis 2. Okt. mittags an V. Bütler, 079 215 61 38  
**Kosten:** Bahnfahrt  
**Mitnehmen:** Feldstecher, Wanderschuhe, dem Wetter angepasste Kleider, evtl. Stöcke

*Der Bleikigrat unterhalb des Buochserhorns auf 1600 Metern ist ein idealer Ort, um viele durchziehende Vogelarten Richtung Süden zu beobachten.  
**In Zusammenarbeit mit Maria-Rickenbach Tourismus***

## Oktober

### Pflegeeinsatz Herbst – Freude an der Arbeit in der Natur

**Datum:** Sa, 17. Oktober  
**Zeit:** 8.00 bis 16.00 Uhr  
**Ort:** in Nidwalden, Festlegung ca. September

**Leitung:** Beat von Wyl, Giswil  
**Anmeldung:** bis 12. Oktober an Beat von Wyl, [inwyl@bluewin.ch](mailto:inwyl@bluewin.ch), 079 665 95 30

*Der Arbeitseinsatz in einem wertvollen Gebiet wertet den Lebensraum auf. Infos zu Arten und deren Bezug zum Biotop.*

## November

### Mitglieder-Apéro – Präsentation Schwalben-/Seglerprojekt

**Datum:** Fr, 13. November  
**Zeit:** 19.00 Uhr Mitglieder-Apéro,  
20.00 Uhr Präsentation Projekt  
**Ort:** Berufs und Weiterbildungszentrum (BWZ), Sarnen

**Moderation:** Beat von Wyl, Giswil  
**Präsentation:** Kaspi Windlin, Kerns  
**Anmeldung Apéro:** bis 1. Nov. an Romy Ineichen, 041 675 24 82, inwyl@bluewin.ch

*Das Schwalben-/Mauersegler-Projekt Ob- und Nidwalden von Kaspi Windlin in seiner ganzen Dimension: 7 Jahre Engagement, Hunderte erfolgreicher Bruten – ein Grund zum Anstossen!*

## Dezember

### Vogelpirsch OW – Wintergäste und vertikal migrierende Vögel

**Datum:** Sa, 5. Dezember  
**Zeit:** 8.00–12.00 Uhr  
**Treffpunkt:** Bhf Alpnachstad, Route je nach Wetter

**Leitung:** Luzia von Ah, Lungern/  
Romy Ineichen, Giswil  
**Anmeldung:** keine  
**Mitnehmen:** Feldstecher, Znüni  
**Kleidung:** Warm anziehen!

*Nicht nur Wintergäste aus dem Norden sind bei uns im Tal zu beobachten, sondern auch Bergvogelarten, die vertikal migrieren.*

Ennetbürgen / Giswil, November 2019

IG Haubenmeise

## IG Haubenmeise

Die IG Haubenmeise ist eine Untergruppe von Pro Natura Unterwalden. Sie wurde 2011 gegründet.

### Team

Susanne Blättler, Ennetbürgen  
Co-Leitung NW. 041 620 52 06  
Romy Ineichen, Giswil  
Co-Leitung OW. 041 675 24 82  
Martin Brun, Stans  
Ressort Projekte. 041 610 48 45  
Roman Furrer, Luzern  
Ressort Medien. 078 921 39 00  
Rosa Grisiger, Sachseln  
Ressort Finanzen. 041 660 24 04  
David Legrand, Hergiswil  
Ressort Administration. 041 630 12 86  
Beat von Wyl, Giswil  
Ressort Projekte. 041 675 24 82  
Kaspar Windlin, Kerns  
Ressort Schwalben/Segler. 041 660 47 67

### Projekte

#### Aus- und Weiterbildung

- + Grundkurse für alle Vogelfreunde
- + Weiterführende Kurse und Exkursionen
- + Unterstützung für Feldornithologiekurs

#### Schwalbenförderung

- + Beratung von Privatpersonen und Firmen
- + Anbringen von künstlichen Nisthilfen
- + Pflege und Unterhalt von Nestern

#### Pflege vielfältiger Lebensräume

- + Jährliche Pflegeeinsätze in einem wertvollen Gebiet von OW oder NW

#### Kenntnisse der Vogelwelt erweitern

- + Bestandserhebung Mündungsbereich Sarneraa
- + laufende Kartierung der PN-Schutzgebiete NW/OW
- + Monitoring Feuchtgebiet Hanenried OW
- + Laufende Meldungen unter ornitho.ch
- + Wasservogelzählungen NW/OW



<https://www.pronatura-uw.ch/index.php/de/ig-haubenmeise>